

# Estación Base SATCOM

*Comunicaciones seguras para las radios HOOK2® equipadas con SATCOM*



## *Escalabilidad*

La Estación Base SATCOM es proporcionada de una manera completa, independiente y autónoma.

La arquitectura de red soporta la integración con los sistemas C4 existentes para crear redes de comunicaciones de múltiples usuarios y múltiples estaciones base.

Una adición nueva al ya demostrado sistema HOOK2, la Estación Base SATCOM ha sido diseñada especialmente para operaciones de indole global, en teatro de batalla, dinámicas y en movimiento. Esta nueva estación base brinda comunicaciones seguras de datos transhorizonte (OTH) con radios AN/PRC-112G®. Este sistema es una solución potente, global y económica que ofrece comunicaciones seguras a los grupos militares, fuerzas especiales, agencias gubernamentales y de aplicación de la ley.

Completa e independiente, la Estación Base SATCOM está alojada en un estuche portátil de construcción reforzada que incluye una computadora laptop, una radio de estación base, antena y cableado. La Estación Base SATCOM puede alimentarse con baterías o con energía de CA estándar.

Debido a su portabilidad, facilidad de montaje y configuración, además de su peso ligero, la Estación Base SATCOM es ideal para aplicaciones de despliegue móviles y rápidas. También es adecuada para instalarse en un lugar fijo.

Cuando se utiliza con el sistema HOOK2 de búsqueda y rescate en combate (CSAR) con localizador GPS, la Estación Base SATCOM brinda una vía de comunicación transhorizonte (OTH) directa, segura y bidireccional entre el personal aislado y las brigadas de rescate. Por su naturaleza de "Operación Permanente" y su función de confirmación de recepción automática, la estación base ofrece al personal aislado un enlace de comunicación seguro. Su función de interrogación le permite al usuario de la estación base obtener la información de ubicación y estado de la radio remota HOOK2 AN/PRC-112G®. Los usuarios de la estación base pueden enviar mensajes de inmediato o almacenar mensajes en lista de espera para transmitirlos más tarde cuando la radio del personal aislado se encienda y esté en condiciones de recibirlos.

**GENERAL DYNAMICS**  
C4 Systems

## Tecnología HOOK2® comprobada

- Brinda una vía de comunicación directa, segura y transhorizonte (OTH) entre las fuerzas de rescate y el personal aislado equipado con radios AN/PRC-112G® habilitadas con SATCOM.
- Establece comunicaciones transhorizonte (OTH) confiables basadas en la transmisión por ráfaga de datos HOOK2 probada en el campo.
- Garantiza las comunicaciones para evitar comprometer la ubicación y otros datos de importancia.

## Comunicaciones seguras

- Envía un mensaje de recepción automática al personal aislado para confirmar que se recibió su señal de auxilio.
- Permite almacenar mensajes en una lista de espera para enviarlos más tarde, cuando el personal aislado pueda establecer el contacto con la Estación Base SATCOM, a fin de evitar la "falla de comunicación".

## Rentable

- Utiliza los satélites UHF existentes, que evita los cargos comerciales de SATCOM.
- Estación Base SATCOM dedicada a una única misión o grupo de usuarios.

La arquitectura de red de la estación base SATCOM se centraliza en la aplicación Gateway. Al ejecutarse en la computadora laptop de la estación base, la aplicación Gateway establece la interfaz entre el protocolo SATCOM de la

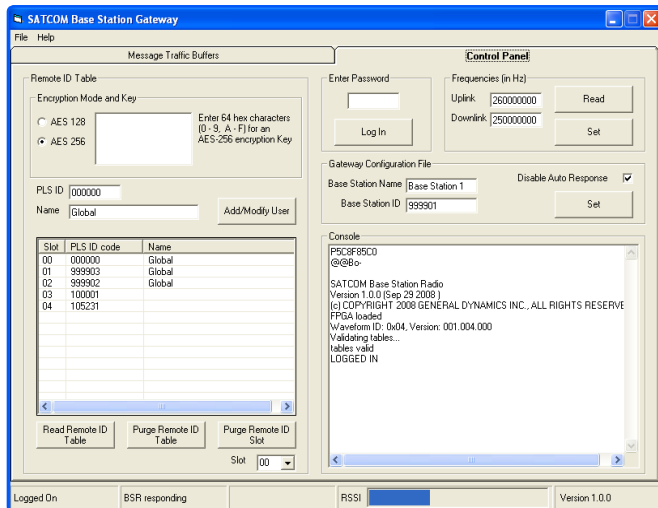
## Portabilidad y facilidad de uso

- Resistente y de peso ligero, puede ser transportada por una sola persona.
- Tiempo mínimo de montaje y desmontaje que facilita el despliegue en movimiento.
- Alimentada con baterías o fuente de alimentación estándar de 110/220 VCA 50/60Hz CA.
- Incluye una interfaz gráfica de usuario intuitiva para configurar los parámetros de operación.
- La interfaz de usuario tiene la apariencia de un programa de correo electrónico típico.
- Las funciones de uso fácil incluyen un sistema integrado de ayuda.

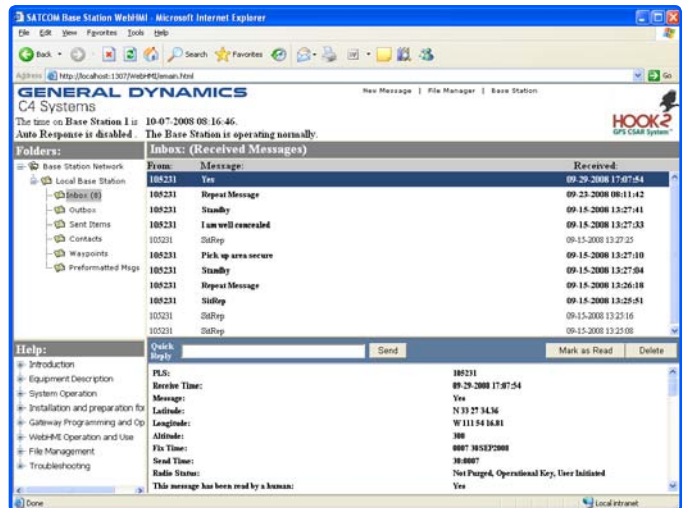
## Escalabilidad

- Opera como una estación base SATCOM completa, independiente y autónoma.
- La arquitectura de red soporta la integración con los sistemas C4 existentes para crear redes de comunicaciones de múltiples usuarios y múltiples estaciones base.
- La interfaz hombre-máquina (HMI) basada en la web permite a usuarios alejados operar la Estación Base SATCOM remotamente.
- El tráfico de mensajes puede integrarse con las herramientas existentes de la situación del entorno de operaciones (COP).

AN/PRC-112G y un formato de datos de red estándar (XML). Un servidor de web, que también se ejecuta en la computadora laptop de la estación base, envía los datos a los usuarios a través de la red en un formato de web HTML estándar.



Panel de control de la aplicación Gateway



Interfaz HMI basado en Web

**GENERAL DYNAMICS**  
C4 Systems

8220 East Roosevelt St. • Scottsdale, AZ 85257 • Teléfono: 800-424-0052 • Correo electrónico: HOOK2info@gdc4s.com  
Sitio web: www.gdc4s.com/hook2